

Descripción del sistema

- 1 Pared rígida masiva o forjado
- 2 Partición flexible o ligera
- 3 PROMASTOP®-IM Cbox
- 4 Cables o mazos de cables

Norma de Ensayo EN 1366-3

Descripción general

Sistema de sellado de paso de cables con kit de fácil instalación PROMASTOP®-IM Cbox, para resistencias al fuego EI 90 y EI 120 en pasos por particiones ligeras y paredes y forjados rígidos masivos respectivamente.

De muy fácil montaje, permite el paso de mazos de cables de hasta Ø 100 mm. y de cables de hasta Ø 21 mm. sueltos

El sistema permite la reinstalación de cables de una manera muy fácil, y puede usarse como sellado provisional en obras.

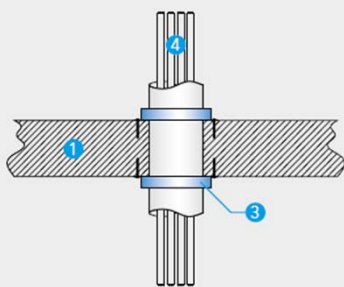
Campo de aplicación

Se puede instalar en forjados de espesor mínimo ≥ 150 mm. y densidad ≥ 450 kg/m³ También en muros rígidos (ladrillo, bloque, hormigón) de espesor mínimo 100 mm y densidad ≥ 450 kg/m³ y en particiones ligeras (tipo placa) de grosor mínimo 100 mm.

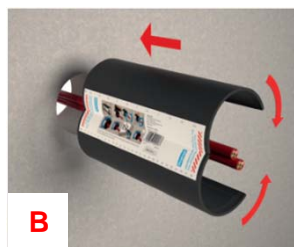
Los elementos sectorizadores deben tener al menos la resistencia al fuego exigida al sistema de sellado o superior

Instalación en obra:

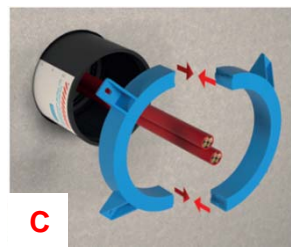
- A. Limpiar la abertura donde va a instalarse.
- B. Unir las dos piezas del PROMASTOP®-IM Cbox e introducir las de forma centrada en la abertura.
- C. Unir las dos piezas del sistema de fijación. El espacio entre el tubo intumescente y el muro o forjado con ancho de hasta 10 mm quedan cubiertas con el sistema de fijación y no precisan de otro sellado. No utilizar con juntas mayores.
- D. Deslizar el elemento de fijación por el tubo intumescente.
- E. Pegar en el tubo los adhesivos plásticos al lado del sistema de fijación para evitar deslizamientos.
- F. Fijarlo al muro o forjado con los tornillos más adecuados (4 fijaciones por anillo de soporte)
 - A. Partición ligera: tornillos para placas 3,5 x 35 mm
 - B. Paredes y forjados masivos tornillos de acero de 6 x 65 mm.
- G. Proceder del mismo modo en el otro lado del elemento sectorizador.
- H. Sistema terminado



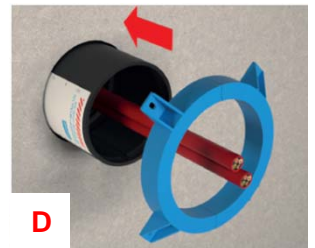
A



B



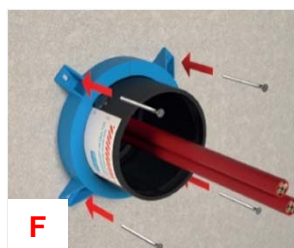
C



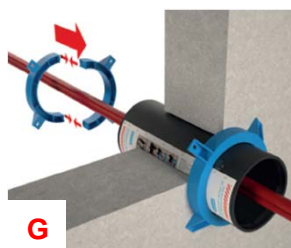
D



E



F



G



H