

Descripción del sistema:

- 1 Vidrio Promat®-SYSTEMGLAS F1
- 2 Perfil rectangular hueco 50x20x2 mm
- 3 Tira para sellado de junta 12x3 mm
- 4 Silicona de sellado Silicona PROMASEAL® SYSTEMGLAS
- 5 Lana de roca de densidad 140 Kg/m³ o superior
- 6 Placa PROMATECT®-H de espesor 25 mm
- 7 Placa PROMATECT®-H de espesor 20 mm
- 8 Tacos para nivelación, bien de madera o de PROMATECT®-H
- 9 Pared o forjado. Elemento estructural para soporte
- 10 Fijación mediante un sistema adecuado al soporte
- 11 Enlucido de yeso
- 12 Embellecedor tipo madera, aluminio, PVC, acero, etc.
- 13 Tira tapajuntas de madera, aluminio, PVC, acero, etc. con propósitos estéticos
- 14 Mortero para nivelación
- 15 Tira expansiva PROMASEAL®-PL, espesor 2,5 mm
- 16 Perfil angular
- 17 Plancha PROMAGLAF®-A
- 18 Chapa de acero

Norma de ensayo UNE-EN 1364-1

Descripción:

Sistema de partición vidriada resistente al fuego compuesta de vidrios Promat SYSTEMGLAS®-F1 instalados sobre un soporte perimetral, y con las juntas de unión entre vidrios a testa. Pueden realizarse particiones vidriadas hasta 3,54 m de altura.

Soporte perimetral:

Realizado mediante junquillos de tipo tubo metálico de 50x20x2 mm fijados a suelo, techo y paredes. El sellado entre vidrio y junquillo se realiza con silicona translúcida Silicona PROMASEAL® SYSTEMGLAS. (Ver Detalle B).

Alternativamente, puede utilizarse un sistema basado en placa PROMATECT®-H de 25 mm adaptado al soporte. (Ver Detalle C).

Los soportes pueden encastrarse en paredes y techos, para ocultarlos y aumentar la superficie transparente (ver Detalle D).

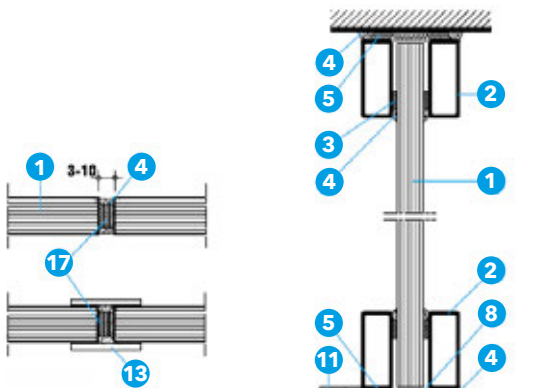
Juntas:

Los vidrios se colocan con juntas a testa. Entre los vidrios debe disponerse una lámina de PROMAGLAF®-A y a continuación se sella por ambos lados con silicona translúcida Silicona PROMASEAL® SYSTEMGLAS. (Ver Detalle A).

Esquinas:

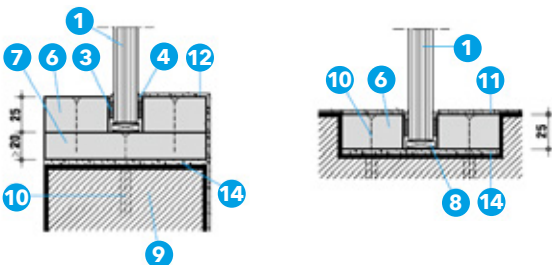
Los vidrios pueden instalarse formando ángulos y esquinas. El tratamiento de la junta es similar, requiriendo además un protector de esquina de metal (Ver Detalle E).

Para otras situaciones de instalación, por favor contacten con nuestro Departamento Técnico.



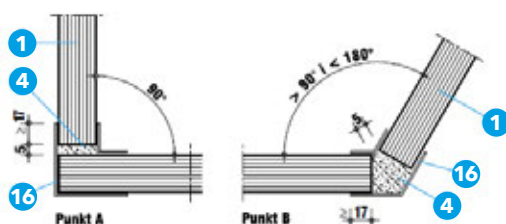
Detalle A

Detalle B



Detalle C

Detalle D



Detalle E