

### Descripción del sistema

- 1 Banda resistente al fuego PROMASTOP®-W rodeando en capas a la tubería a proteger
- 2 Sellado del hueco entre tubería y pared con sistema de masilla y Lana de roca
- 3 Masilla intumescente PROMASEAL®-A o PROMASEAL®-AG
- 4 Pared de tipo rígido masivo: ladrillo, hormigón, etc.
- 5 Fondo de sellado de Lana de roca de alta densidad
- 6 tubería de plástico (PVC, PP, PE...)

### Norma de Ensayo EN 1366-3

#### Descripción general

PROMASTOP®-W es un sistema de banda flexible para sellado de paso de tuberías de plástico (PVC, PP, PE) a través de paredes rígidas de ladrillo u hormigón.

Se instala encastrada a la pared, ahorrando espacio. También puede combinarse con otros sistemas de sellado, como PROMASTOP®-I o PROMASTOP®-CC (Ver soluciones Técnicas 13.01 y 13.02)

La banda PROMASTOP®-W se utiliza con tuberías de plástico y se aplica alrededor de la tubería en capas dependiendo de la resistencia al fuego y del tipo de tubería a sellar (Ver [Tabla 1](#))

#### Campo de aplicación

Para sellado de paso de tuberías de plástico (PVC-U, PVC-C, PE, ABS, PP-H, PP-R) de diámetro máximo 160 mm a través de paredes rígidas de densidad  $\geq 450 \text{ kg/m}^3$  y espesor  $\geq 150 \text{ mm}$ .

La aplicación en forjados y en paredes ligeras es siempre en combinación con sistema de sellado PROMASTOP®-CC. Ver la solución Técnica 13.02 o consultar a nuestro Departamento Técnico

#### Instalación en obra

Determinar el nº de capas a aplicar según [Tabla 1](#)

Cortar la banda flexible intumescente PROMASTOP®-W a medida. Envolver con la banda flexible intumescente PROMASTOP®-W la tubería, con la cara activa hacia el interior.

Pegar la banda con papel autoadhesivo.

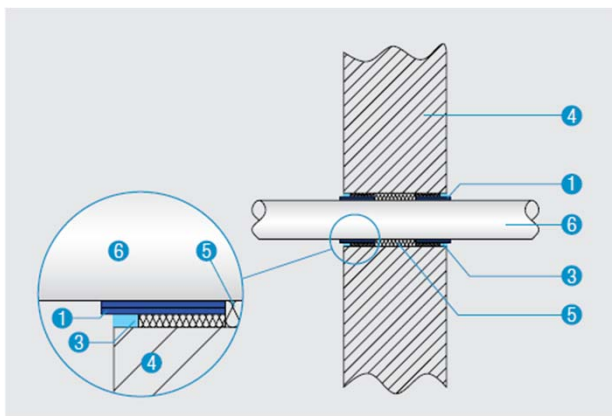
Deslizar la banda sobre la tubería hasta penetrar en la pared (debe sobresalir de la pared hasta 5 mm. como máximo).

Se aplica una banda a cada lado de la pared (Ver [Detalle A](#))

La junta anular que queda puede ser sellada usando una de las formas siguientes.

- Rellenando la junta con lana de roca y aplicación posterior de un cordón de masilla acrílica intumescente PROMASEAL®-A o
- Aplicando masilla intumescente PROMASEAL®-AG

NOTA IMPORTANTE: No debe cubrirse la parte visible de la banda ni con morteros ni con otros sistemas de sellado.



Detalle A

Tabla 1. Resistencia al fuego EI 120

Tipo de plástico	Rango de dimensiones Ø diámetro / s espesor de pared de la tubería	Nº de capas Ø → capas
PVC-U	Ø 32/ s 3,0 Ø 160/s 7,7	32→2
		40-63→3
		75-90→4
		110-125→5
		140-160→6
PE	Ø 32/ s 1,8 Ø 160/s 14,6	32→2
		40-63→3
		75-90→4
		110-125→5
		140-160→6
PP-H / PP-R	Ø 32/ s 1,8 Ø 160/s 9,1	32→2
		40-63→3
		75-90→4
		110-125→5
		140-160→6