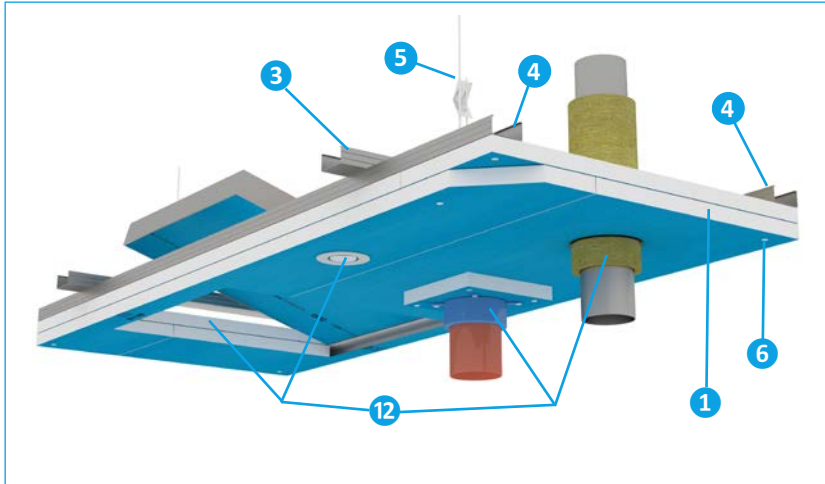




Techos independientes hasta EI 120 PROMATECT®-100X



Datos Técnicos

1. Placas PROMATECT®-100X, según resistencia deseada (ver Tablas).
2. Canales perimetrales Tipo C de chapa galvanizada de 0,6 mm de tipo 28/28 o mayor.
3. Perfiles primarios de soporte Tipo TC de chapa galvanizada de 0,6 mm de 49/27 o superior.
4. Perfiles secundarios de soporte Tipo TC de chapa galvanizada de 0,6 mm de 49/27 o superior a los que se fija la placa.
5. Sistema de cuelgue, compuesto por un conector inferior de tipo de suspensión para los primarios de 49/27 y varilla superior de acero de 4 mm de diámetro nominal
6. Tornillos de fijación de las placas autoperforante, con recubrimiento fosfatante. Ver Tabla 2 para los distintos tipos y distancias
7. Fijación expansiva M10 cada 500 mm para fijar los canales perimetrales a paredes techos y suelos.
8. Tratamiento de juntas con pasta de juntas + cinta
9. Tratamiento de cabezas de tornillos y del borde con pasta de juntas
10. Pinza de fijación a la estructura
11. Horquilla de unión a distinta altura para los perfiles primario y secundario
12. Sistemas accesorios y de sellado (OPCIONALES)

NORMA DE ENSAYO: 1364-2

SISTEMA GENERAL

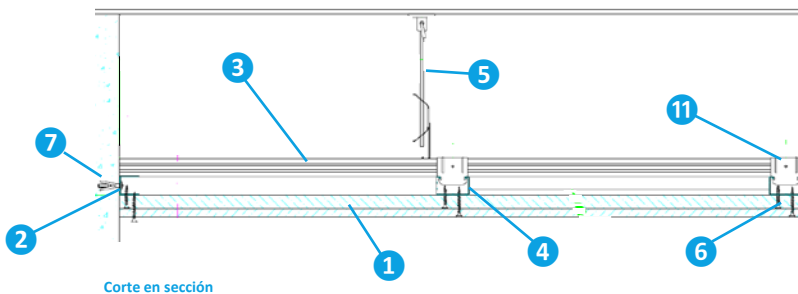


TABLA I: SISTEMAS Y DOCUMENTOS DE ENSAYO

Placas PROMATECT®-100X	Nº de informe	Clasificación
20 + 12	IG 378009-4073FR	EI 90
2x20	IG 353244-3930FR	EI 120

Descripción:

Sistemas de techo independiente sencillo para protección contra incendios con alta resistencia al fuego. Ensayados con Norma EN 1364-2 (Ver nº de ensayo en Tabla 1).

Condiciones de uso:

Ensayados para fuego desde abajo. Puede usarse para techos de cualquier dimensión, siempre que se mantengan las distancias entre soportes. Se permiten cavidades (intradós) de cualquier altura. Los cuelgues pueden ser también de cualquier altura.

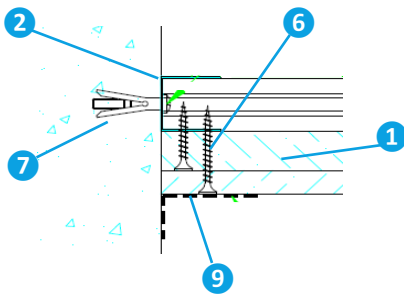
Aplicación en interiores o en semiexposición (Clase Y).



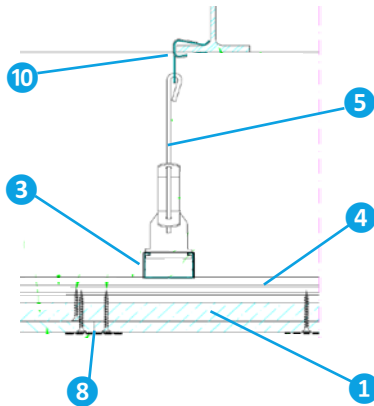
Techos independientes hasta EI 120

PROMATECT®-100X

DETALLES DE UNION CON PARED Y CUELQUES



Fijación perimetral a la pared



Sistema de cuelgue y juntas

Detalles de montaje:

Perimetral

El cierre perimetral contra la pared se realiza mediante la colocación de un perfil en C fijado con sistemas de acero expansivo cada 500 mm. Las placas luego se atornillan a la C.

Sistema de soporte

Sistema típico de soporte de techos compuesto de:

- Una horquilla de unión apta para el tipo de estructura portante existente.
- Una varilla de acero de 4 mm de diámetro mínimo con un gancho superior.
- Enganche a los perfiles primarios de tipo de resorte.

NOTAS AL MONTAJE:

Los perfiles primarios y secundarios se cruzan a distinta altura. Los secundarios se sujetan a los primarios con horquillas de enganche apropiadas

Las placas se colocan contrapeando las juntas. Solo se aplica la pasta de rejuntable en la placa que quede vista.

Deben respetarse las juntas de dilatación del edificio.

El sistema está ensayado para incluir:

- Sellados de pasos de tuberías combustibles y conductos de ventilación
- Sistemas variados (luminarias, detectores de humo, apliques, etc.)
- Tapas de registro de hasta 650 x 450 mm

TABLA 2: COMPOSICIÓN DE LOS SISTEMAS

Resistencia	Placas 100X	Canales perimetrales	Fijaciones canales (distancia)	Primarios (distancia entre ellos)	Secundarios (distancia entre ellos)	Tornillos fijación primera placa (distancia)	Tornillos fijación segunda placa (distancia)	Juntas
EI 90	20 + 12 ⁽¹⁾	U 28/28	M10 (500 mm)	TC 49/27 (750 mm)	TC 49/27 (500 mm)	34 x 3,5 (300 mm)	35 x 3,5 (200 mm)	Pasta + cinta
EI 120	2x20	U 28/28	M10 (500 mm)	TC 49/27 (750 mm)	TC 49/27 (500mm)	35 x 3,5 (300 mm)	55 x 3,5 (150 mm)	Pasta + cinta

NOTAS:

- (1) La placa de 20 es la primera en colocarse, y la de 12 la segunda
 Los tamaños de los elementos pueden aumentarse según disponibilidad.
 Las distancias entre los elementos pueden disminuirse, pero NO aumentarse.