

Descripción del sistema:

- 1 PROMATECT®-H de 12 mm
- 2 PROMATECT®-100 de 10 mm
- 3 Montantes de chapa galvanizada de 70 mm
- 4 Canales de chapa galvanizada de 73 mm
- 5 Lana de roca 2x30 mm de espesor y 100 Kg/m³ de densidad
- 6 Tornillos autorroscantes de 25 mm y de 45 mm para cada capa
- 7 Fijación M6 + taco metálico o remaches metálicos
- 8 Tira de PROMATECT® en las partes superior e inferior (unión a suelo y techo)

Norma de ensayo UNE-EN 1364-1

Descripción:

Sistema compartimentador ligero tipo sándwich de alta resistencia y excelente acabado. Especialmente recomendado para cerramientos de locales de riesgo especial (salas de calderas, transformadores, etc.) y donde se requiera un grado de resistencia al fuego elevado.

Partición diseñada para una altura de 4 m y longitud ilimitada. Para mayores alturas, por favor consulten a nuestro Dpto. Técnico.

Aislamiento acústico a ruido aéreo según Norma UNE EN ISO 140-3:1995 (Ensayo Applus 4.037.407).

Índice global de reducción sonora ponderado A, $R_a = 51,5$ dB.

Índice ponderado $R_w = 53$ dB.

Notas:

Debe preverse una junta vertical de dilatación con masilla tipo PROMASEAL®-S cada 10 m para particiones largas.

Los pasos de instalaciones (cables, tuberías, etc.) deben sellarse con los sistemas resistentes al fuego adecuados, como se indica en el Capítulo 13 de este Catálogo General.

La partición puede llevar puerta cortafuegos. En este caso, debe instalarse una estructura de soporte específica según aconseje el fabricante de la puerta a instalar.

Esta partición no está diseñada para soportar cargas.

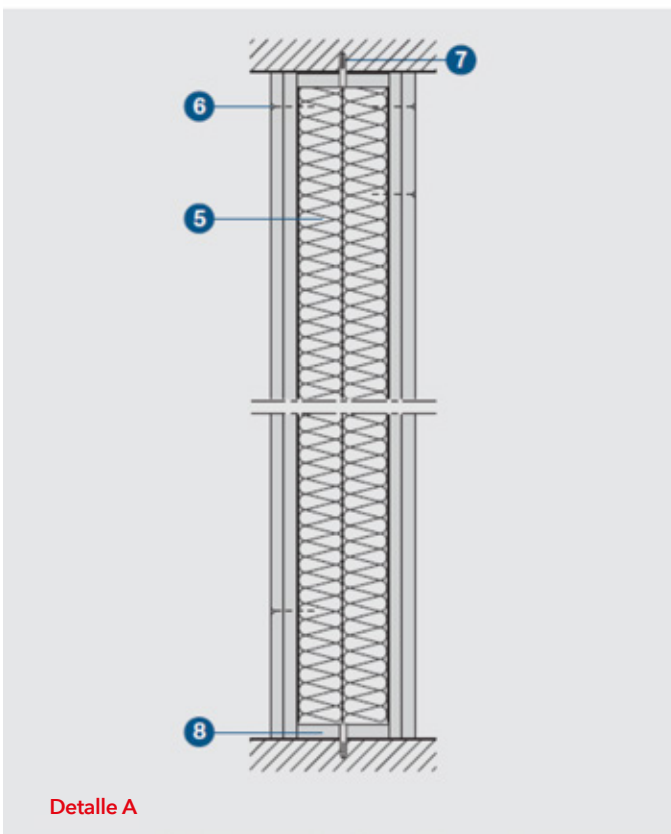
Las uniones entre la partición y las paredes o techos deben llevar una tira de placa 8 y tratarse con Promat® Pasta de Juntas. Si existen irregularidades que provoquen espacios anchos (>5 mm), retacar con Lana de Roca.

Los tornillos de fijación 6 serán de cabeza cónica y autorroscantes:

- 4,2 x 25 para la primera capa.
- 4,2 x 45 para la segunda capa.
- Tornillos cada 200 mm.

Los montantes deben estar separados 600 mm entre centros. Importante: la placa PROMATECT®-H tiene un ancho de 1250 mm. Para ajustarla a las medidas entre montantes debe cortarse previamente a medida de 1200 mm.

Las placas deben montarse a tapajuntas.



Detalle A